

## De grønne turene 2016 - <http://arcg.is/2mFfFIF>



**Nettadresse:** <http://arcg.is/2mFfFIF>

**Produsent:** Stokke kommune (nå Sandefjord kommune) v/Inese Linuza  
([Inese.Linuza@sandefjord.kommune.no](mailto:Inese.Linuza@sandefjord.kommune.no))

**Teknologi:** ArcGIS (Story Map)

Hver vår i perioden 24. april til 15. september er 10 turer merket i den fine naturen vi har i nærområdene i Andebu, Stokke og Sandefjord.

I Andebu har de grønne turene eksistert i 24 år! I 2016 var dette et samarbeid mellom Andebu, Stokke og Sandefjord på vei inn i en ny kommune. Det var en god mulighet til å bli bedre kjent i den nye kommunen!

Det var merket 10 turer med gule bånd fordelt på seks turer i Andebu, to i Stokke og to i Sandefjord.

Enhver som gikk minst syv av turene, kunne være med på trekning av fine premier.

Turene ble utarbeidet av Andebu idrettslag, Høyjord idrettslag, Kodal idrettslag, Sandefjord og Opland turistforening, Andebu kommune og Stokke kommune.

Turene var samlet inn ved hjelp av GPS-sporing (gpx-filer). GPX-filene var videre bearbejdet i ArcMap og publisert på ArcGIS Online som tjeneste. Bilder (jpg) var tatt på hver enkel tur. ESRI Story Map ble brukt til å publisere kartet.

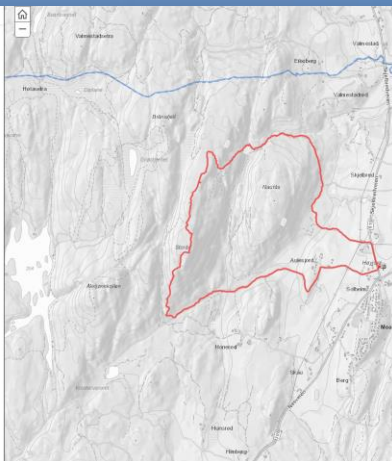
### *Statistikk Grønne turer 2016*

<i>Tema</i>	<i>Tall</i>	<i>Kommentarer</i>
Antall innsendt slipper	131	
Total ant. km jfr. slippene	7436 km	
Total ant. timer jfr. slippene	2474 t	Tilsvare 333 arbeidsdager. Et arbeidsår er 230 dager.
Ant. gatte turer jfr. slippene	1196	Ca 1200 ganger har noen reist seg fra sofaen og gått en Grønn tur isteden!

## De grønne turene 2016

### Tur nr 1: Høyjord Stavkirke – Aulesjord – Storås

Parkering ved Høyjord Stavkirke på Skejlebreveien. Gå inn gårdsvei til Aulesjord mot vest rett sør for kirken. Følg gårdsveien forbi Aulesjordgårdene og fortsatt ganske lenge på skogsbilvei til Steinklevi. Følg bratt sti opp fra sør til Storås. **Stifteklekke** ved hytte. Høyjords fineste utsikt! Fortsett nordover på Storås, og ned fra Storås på gammel sti/vei. Ved viddele følg skogsbilvei nedover mot nord. Sving etter hvert mot øst og sør. Gå ned til skogskole, ta av og følg sti under Nautås til bru over Aulesjordbekken. **Gjestebo**. Skogsbilvei tilbake til Skejlebreveien. Lengde ca. 9 km, gangtid ca. 3 time.



## De grønne turene 2016

### Tur nr 9: Langs to fjorder på Vesterøya

Kjør FV260 til Langeby campingplass, Vesterøya, 8 km fra Sjø sentrum. Parkeringsplasser utenfor porten vis a vis porten på østenden av veien. Følg i hovedsak kyststien med start i nordenden av campingplassen ved rødt hus ved småbåthavna. Følg strandkanten ved hyttene med utsikt til Buerøya og Sandefjordsfjorden. Så kyststien forbi Sjøbakken fram til Vesterøya skole. Følg Velyveveien østover til Vesterøya veien, som krysses for å gå gang-/sykkelveien 30 m sydover til Buerskogen. Videre østover 10-15 min. til vi er tilbake på kyststien. Følg skogsti og hyttevei sørover noen 100 meter til veikryss med skilt for kyststi opp til Hummelen. Avstikkeren som er en del av grønne tur, 2-3 minutters gange opp til fantastisk utsiktspunkt over Mefjorden. **Stifteklekke** og **rusteplass**. Nyt utsikten. Videre ned på veien igjen og følg hytte-/bolgveier sørover til Herreportveien og opp litt bratt sti fram til Grubbesandveien. (Mulg å ta sti opp til Vårås eller ned til badeplass ved Grubbesand.) Så langs asfaltert vei til Vesterøya veien. I krysset her er postkasse med **gjestebo**. Følg veien tilbake til Langeby. Gangtid: 2 - 2,5 time, Lengde ca. 8 km.



Det kommer de grønne turene 2017!

Offisiell åpning av de grønne turene for 2017 er søndag 23. april kl. 14 på Sundåsen i Stokke.